



G-PROOF

(G-Proof 30 - G-Proof 35 - G-Proof 40 - G-Proof 45)

Yeni Nesil, SBS Bitüm Esaslı, Üzerine Dökülen Betona Yapışabilen Membran Sistemi

ÜRÜN TANIMI

Grada G-Proof membranlar, üzeri özel bir mineral kum ile kaplı, yüksek SBS bitüm içeren ve polyester keçe taşıyıcılı, modifiye bitüm teknolojisi ile üretilmiş, üzerine dökülen taze yapısal betonun hidrotasyon ısısını kullanarak her noktada kalıcı yapışma sağlayabilen, sistem gereği koruma betonuna ihtiyaç duymayan, 3,0-3,5-4,0-4,5 mm kalınlıktaki tipleri bulunan yeni nesil bitüm esaslı bir su yalıtım membranıdır.

KULLANIM ALANLAR

Grada G-Proof membranlar genellikle yapıların toprak altında kalan temel altı ve kör kalıp (tek yüz) perde betonlarının su yalıtımları için kullanılır.

Avantajları

- Beton dökümü öncesinde uygulanır,
- Üzerine dökülen yapısal beton ile her alanda ve kalıcı bir yapışma sağlar.
- Uygulandığı alanda pozitif yönden su yalıtım şansı sunar.
- Betonarme ile yapışması sonucu yalıtım ile yapı arasında su gezinmelerine izin vermez.
- Uygulanması kolaydır, zaman tasarrufu sağlar. Üzeri yıkanabilir.
- Toprak altı şartlara karşı dayanıklıdır.
- Koruma betonu gerektirmez, düşük maliyetlidir.
- Sıcak-soğuk faz geçişlerinden etkilenmez.
- Yapı ile birlikte çalışır, zemin oturmalarından etkilenmez.

YÜZEY HAZIRLIĞI

Grada G-Proof membran temel altı uygulamasından önce grobeton yüzeyi temiz, sağlam ve düzgün olmalı, ayrıca temel yan kalıpları oluşturulmuş ve içerisine dökülecek olan beton yüküne dayanıklı şekilde kurulmuş olmalıdır. Dikey uygulamalarda ise membranın asılacağı iksa yüzeyi düzgün, yapı oturmalarında membrana zarar verebilecek çıkıntı veya bozukluklardan arındırılmış, ayrıca kalıp içerisine dökülecek beton yükünü karşılayabilecek ve kalıp patlamalarına neden olmayacak sağlamlıkta hazırlanmış olmalıdır.

UYGULAMA ŞARTLARI

- *5 derecenin altındaki hava koşullarında ve yağışlı hava şartlarında Grada G-Proof membran uygulaması için acele edilmemeli ve uygun hava koşulları beklenmelidir.
- *Grada G-Proof 30 membran tipinin (3,0 mm) yalnızca tek yüz perde uygulamalarında kullanılması önerilir. Aynı ürün tek yüz perde yalıtım uygulamalarında kullanılabilir.
- *Grada G-Proof 35 membran tipinin (3,5 mm) 5 metreden derin olmayan ve yüksek su riski bulunmayan temel yalıtımları için kullanılması önerilir. Aynı ürün tek yüz perde yalıtım uygulamalarında kullanılabilir.
- *Grada G-Proof 40 membran tipinin (4,0 mm) 10 metreden derin olmayan temel yalıtımları için kullanılması önerilir.
- *Grada G-Proof 45 membran tipi (4,5 mm) 10 metreden derin kazılı temel yalıtımları için kullanılabilir.

UYGULAMA

Grada G-Proof membran sistemlerinin ürüne ve detaylara hakim uzman uygulayıcı ekipler tarafından uygulanması önemlidir. Uzman uygulayıcı ekip desteği için GRADA YAPI KİMYASALLARI' na başvurunuz.

Temel altı ve tek yüzlü (kör kalıp) perde duvar yalıtım uygulamalarında kullanılacak olan Grada G-Proof membranların yanı sıra, sistemin tam ve en iyi verim ile çalışabilmesi adına geri dolgulu perde duvar yalıtım uygulamalarında Grada bitüm esaslı likit ürünler veya kendinden yapışkanlı membran sistemleri kullanılabilir. Eski yeni beton soğuk derz uygulamalarında Grada Swell Band tiplerinin kullanılması uygundur.

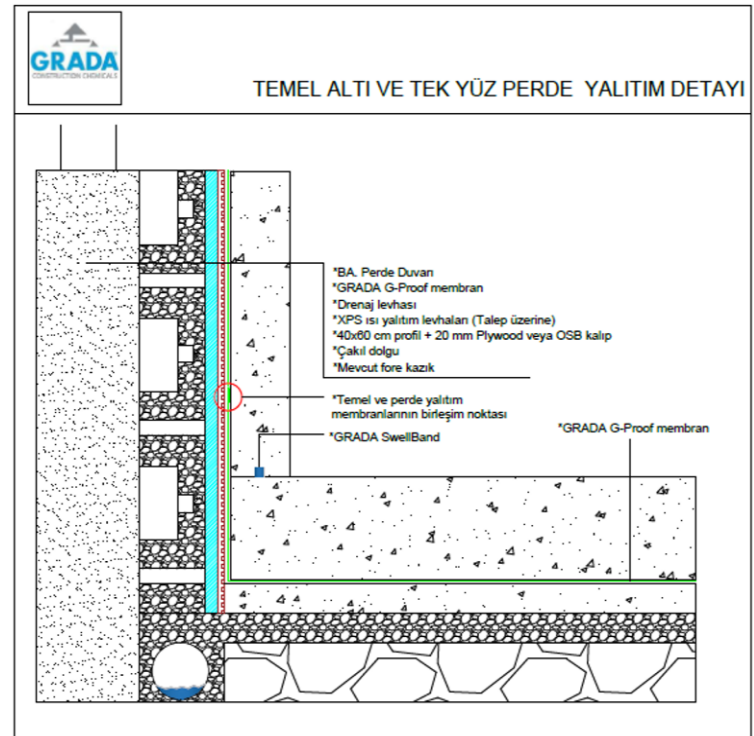
GÜVENLİK

Ürün profesyonel kullanım içindir. Kullanmadan önce ambalaj üzerindeki güvenlik uyarılarına dikkat ediniz, gerektiği durumda ürünün Malzeme Güvenlik Bilgi Fişi' ne bakınız. Solumayınız, deri ve gözle temasından kaçınınız, yutmayınız, uygun iş güvenliği malzemesi kullanınız. Yangın ve patlama tehlikesi yanında çevrenin kirlenmemesi için de gerekli tedbirleri alınız. İyi havalandırılmış ortamlarda uygulayınız.

TAŞIMA ve DEPOLAMA

Rulo ebatları: 1 m x 10 m

Ürün 5°C / 35°C arasında, dik olarak taşınmalı ve muhafaza edilmelidir. Ürün direkt olarak ve uzun süreli güneş ışığına maruz kalmamalıdır.



ÜRÜN TEKNİK ÖZELLİKLERİ

TEST	DENEY METODU	BEYAN DEĞERLERİ	BİRİM	TOLERANS
UZUNLUK	EN 1848-1	10	M	min (- 0,03)
GENİŞLİK	EN 1848-1	1	M	min (- 0,02)
KALINLIK	EN 1849-1	3 3,5 4,5	MM	(+/-) 0,2
ÇEKME MUKAVEMETİ (EN)	EN 12311-1	400 600 800	N/50mm	(- %10 ,%+50)
ÇEKME MUKAVEMETİ (BOY)	EN 12311-1	600 800 1000	N/50mm	(- %10 ,%+50)
KOPMADA UZAMA (EN)	EN 12311-1	30 35 35	%	(-5 , +20)
KOPMADA UZAMA (BOY)	EN 12311-1	30 35 35	%	(-5 , +20)
SU GEÇİRMEZLİK	EN 1928 (Metod-B 60 kPa)	BAŞARILI	kPa	BAŞARILI
DÜŞÜK SICAKLIKTA ESNEKLİK	EN 1109	-20	°C	min
YÜKSEK SICAKLIKTA AKMA	EN 1110	100	°C	min
STATİK YÜK DAYANIMI	EN 12730	15	KG	min
DARBE DAYANIMI	EN 12691 (Metod-A)	1000	MM	min
YIRTILMA DAYANIMI (EN)	EN 12310-1	200	N	(+/-) %50
YIRTILMA DAYANIMI (BOY)	EN 12310-1	200	N	(+/-) %50
EK YERİ KAYMA	EN 12317-1	500	N/50mm	(+/-) %50
YANGINA TEPKİ	EN 13501-1	E	-	E
TEHLİKELİ MADDE	-	-	-	YOKTUR

SORUMLULUK

GRADA A.Ş., üründe ve bu teknik dökümanda zaman içerisinde geliştirme/revizyon yapma hakkını saklı tutar. Bu Teknik Bilgi Fişi, daha önce bu ürün için yayınlanmış Teknik Bilgi Fişini geçersiz kılar ve 5 yıl süreyle geçerlidir. Kullanıcı, elindeki teknik dökümanın en güncel versiyon olduğundan emin olmalıdır, gerekirse firmamızla temas ederek dökümanın güncelliği sorgulanmalıdır. Ürünün amacına uygun

kullanılıp kullanılmadığı, uygulama koşullarının ve şekillerinin geçerliliği uygulayıcının sorumluluğundadır. GRADA A.Ş., ürünlerin tavsiye edildiği şekilde uygulanmamasından doğacak sonuçlardan, iş kazalarından, doğrudan ya da dolaylı zarardan ve ziyan hususunda hiç bir teminat talebini kabul etmez. Yukarıda bildirilen ambalajlama değerleri GRADA A.Ş. tarafından standartlaştırılmış formüllerdeki nominal değerlerdir. Normal üretim şartlarında, uluslararası standartlarda öngörülen ölçüde sapmalar meydana gelebilir.

GRADA YAPI KİMYASALLARI VE İNŞ.
MALZ. PAZ. VE ÜRT. SAN. TİC. A.Ş.
Çınardere Mah. Akan Sok. No:13/3
Kat:2 Pendik / İstanbul

TÜRKİYE



GRADAYAPIKİMYASALLARIVEİNŞAATMALZEMELERİÜRETİMSAN.TİC.A.Ş.
Adres : Çınardere Mah.Akan Sokak No:15 Kat.2 3 Nolu Bölüm Pendik -İstanbul
/TÜRKİYE

Telefon : +90 216 379 83 53 -52 Fax : +90 216 379 83 51

E-mail : info@grada.com.tr web : www.grada.com.tr